



## Einsatzhandakte THW Magdeburg

# Inhaltsverzeichnis

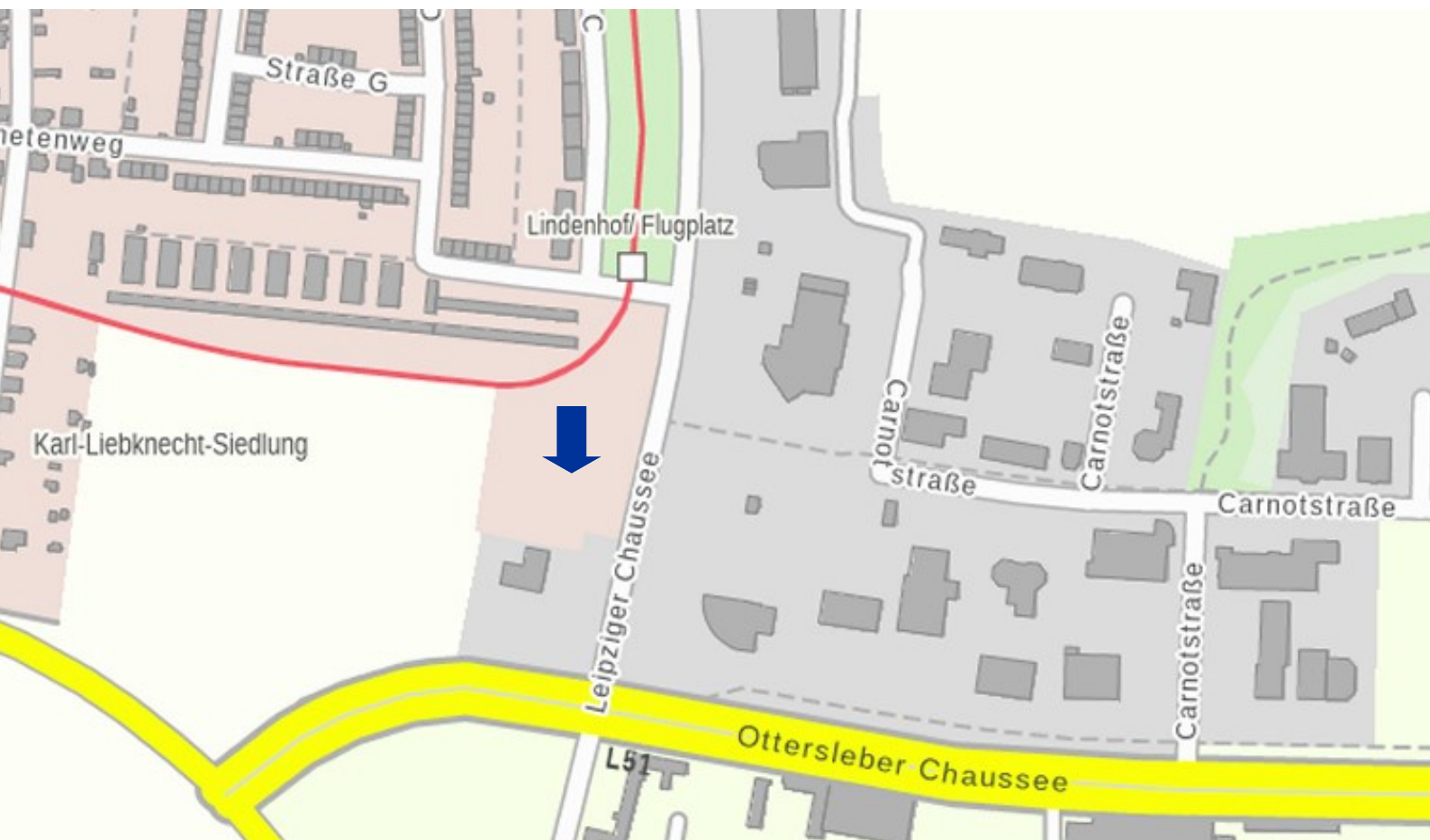


## Inhalt

<b>Anfahrt / Kontakt</b>	<b>Seite 3</b>	<b>Führungskraftwagen FZ</b>	<b>Seite 23</b>
<b>Alarmierung / Erreichbarkeit Personal</b>	<b>Seite 4</b>	<b>Führungs- und Kommunikationskraftwagen</b>	<b>Seite 24</b>
<b>Technische Berater</b>	<b>Seite 5</b>	<b>Anhänger Führung und Lage</b>	<b>Seite 25</b>
<b>Gerätekraftwagen 1</b>	<b>Seite 6</b>	<b>Fernmeldekraftwagen</b>	<b>Seite 26</b>
<b>Mehrweckkraftwagen</b>	<b>Seite 7</b>	<b>Anhänger Plane/Spiegel</b>	<b>Seite 27</b>
<b>LKW Ladebordwand</b>	<b>Seite 8</b>	<b>Motorsägen</b>	<b>Seite 28</b>
<b>Lkw Ladekran</b>	<b>Seite 9</b>	<b>Pumpen</b>	<b>Seite 29</b>
<b>Rettungsboote</b>	<b>Seite 10</b>	<b>Beleuchtung</b>	<b>Seite 30</b>
<b>Mehrweckarbeitsboot</b>	<b>Seite 11</b>	<b>Einsatzgerüstsystem</b>	<b>Seite 31</b>
<b>Jetfloat</b>	<b>Seite 12</b>	<b>Spindelstützen / Kanalstreben</b>	<b>Seite 32</b>
<b>Sonar (BOS)</b>	<b>Seite 13</b>	<b>Elektroversorgung I</b>	<b>Seite 33</b>
<b>Führungskraftwagen TZ</b>	<b>Seite 14</b>	<b>Elektroversorgung II</b>	<b>Seite 34</b>
<b>PKW Mobiler Hochwasserpegel</b>	<b>Seite 15</b>	<b>Logistik</b>	<b>Seite 35</b>
<b>PKW Ortsverband</b>	<b>Seite 16</b>	<b>Sandsacklogistik</b>	<b>Seite 36</b>
<b>Mannschaftstransportwagen</b>	<b>Seite 17</b>	<b>Eigentumssicherung</b>	<b>Seite 37</b>
<b>Anhänger BDA</b>	<b>Seite 18</b>	<b>Schneelastmessung</b>	<b>Seite 38</b>
<b>Anhänger Hubarbeitsbühne</b>	<b>Seite 19</b>	<b>Metalldetektor</b>	<b>Seite 39</b>
<b>Anhänger SEA 50 kVA</b>	<b>Seite 20</b>	<b>Organisatorische Struktur des OV</b>	<b>Seite 40</b>
<b>Anhänger Plane 1,5t</b>	<b>Seite 21</b>	<b>THW Fachgruppen im RB Magdeburg</b>	<b>Seite 41</b>
<b>Gabelstapler</b>	<b>Seite 22</b>		



## Anfahrt / Kontakt



### Kontakt

Bundesanstalt Technisches Hilfswerk (THW)  
Ortsverband Magdeburg

Leipziger Chaussee 130  
39118 Magdeburg

Tel.: 0391 / 72 73 76 - 0 (Mi. von ca. 17:00 bis 19:00 Uhr)

Fax: 0391 / 72 73 76 - 18

E-Mail: [ov-magdeburg@thw.de](mailto:ov-magdeburg@thw.de)



# Alarmierung / Erreichbarkeit Personal

## Alarmierungsoptionen

**Notruf 112**

**Einsatztelefon Ortsverband Magdeburg 1: 0172 - 388 19 88 (OB / Stv. OB)**

**Einsatztelefon Ortsverband Magdeburg 2: 0172 - 388 19 89 (FaBe)**

**Einsatztelefon Regionalstelle Magdeburg: 0160 - 530 35 57**

**Einsatztelefon Landesverband Berlin, Brandenburg, Sachsen-Anhalt: 0160 - 530 35 59**





# Technische Berater

## Allgemein

Technische Berater sind Einsatzkräfte die sich im Rahmen von Aus- und Fortbildung auf bestimmten Bereichen spezialisiert haben.

Der Ortsverband verfügt über TeBe mit folgenden Qualifikationen:

- Bau
- Hochwasserschutz- und Deichverteidigung
- IT-Kritis
- Sonar / Unterwasserortung
- CBRN

Im THW gibt es noch weiter TeBe die Im Einsatz mit hinzugezogen werden könne.

## Kontaktaufnahme

Eine Kontaktaufnahme oder Alarmierung ist über den Fachberater möglich.

## Gerätekraftwagen



### Allgemeines

Kennzeichen	THW 91146
Funkrufname	Heros Magdeburg 22/51
Funktion	Gerätekraftwagen / Bergungsgruppe

### Technische Daten

Fahrzeug	MAN TGM 18.290
Maße (LxBxH)	8,1 m x 2,55 m x 3,28 m
Leistung	213 kW / 290 PS
Anhängelast	3.500 kg (gebremst) 24.000 kg (Druckluft) 1.500 kg (ungebremst)
Zul. Gesamtgewicht	16.000 kg
Seilwinde	HPC Hy K 5/B RW
Sitzplätze	1+8
Wattiefe	600 mm

### Ausstattung

Handwerkzeug für Gesteins-, Holz- und Metallbearbeitung  
 2x Mehrzweckzug mit einer Kraft von 32 kN im direkten Zug  
 Motorkettensäge und Motortrennschleifer  
 Bohr- und Aufbruchtechnik  
 Steckleiter, vierteilig  
 Stromerzeuger 8 kVA + Beleuchtungssatz  
 Atemschutzausrüstung (4x Pressluftatmer)  
 Hebekissen (Hebekraft 40 t)  
 2x Pumpe Schmutzwasser 400 l/min  
 Langwerkzeuge (Besen, Schaufeln,...)  
 Hydraulische Hebeausrüstungen  
 Hydraulisches Rettungsgerät (Schere/Spreizer)

# Mehrzweckgerätewagen



## Allgemeines

Kennzeichen	THW 93949
Funkrufname	Heros Magdeburg 24/53
Funktion	Mehrzweckgerätewagen / Fachgruppe Notversorgung, Notinstandsetzung

## Technische Daten

Fahrzeug	MAN TGM 18.290
Maße (LxBxH)	8,2 m x 2,55 m x 3,35 m
Leistung	213 kW / 290 PS
Anhängelast	3.500 kg (gebremst) 24.000 kg (Druckluft) 1.500 kg (ungebremst)
Zul. Gesamtgewicht	18.000 kg
Sitzplätze	1+7

## Ausstattung (in Rollcontainern)

Handwerkzeug zur Gesteins-, Holz- und Metallbearbeitung  
 Hydraulikheber  
 Motorkettensäge  
 elektrische Kettensäge  
 Steckleiter, vierteilig  
 2x Stromerzeuger 13 kVA + Beleuchtungssatz  
 Tauchpumpe 400 l/min, 1300 l/min, 2400 l/min  
 Langwerkzeuge (Besen, Schaufeln,...)  
 Sicherheits- und Werkzeugausstattung für Elektroarbeiten  
 Mehrzweckzug 1,6t



# Lkw Ladebordwand



## Allgemeines

Kennzeichen	THW 91039
Funkrufname	Heros Magdeburg 32/43
Funktion	LKW Ladebordwand / Fachgruppe Elektroversorgung
	<b>Die Teileinheit befindet sich noch im Aufbau!</b>

## Zubehör KFz

Flaggensatz
Bordwerkzeug
Ladungssicherung

## Ausstattung

Werkzeug Elektrotechnik
13 kVA Stromerzeuger
Erdungs- und Kurzschlieausstattung fr Nieder- spannung
Energieverteilersatz 230V (S. 28)
Energieverteilerstze 16 A - 63 A (S. 29)

## Technische Daten

Fahrzeug	Mercedes Benz
Mae (LxBxH)	7,95 m x 2,55 m x 3,5 m
Leistung	220 kW / 299 PS
Zuladung	7.850 kg
Zul. Gesamtgewicht	18.000 kg
Sitzpltze	1+2
Watttiefe	600 mm
Anhngelast	3.500 kg (gebremst)
	18.000 kg (Druckluft)
	1.500 kg (ungebremst)
Ladeflche (L/B/H)	4,8 m x 2,4 m x 1,8 m
EPAL-Pltze	12
Ladebordwand	2 t

## Lkw Ladekran



### Allgemeines

Kennzeichen	THW 82182
Funkrufname	Heros Magdeburg 36/46
Funktion	LKW Ladekran / Fachgruppe Wassergefahren

### Ausstattung

10-ft-Container (beheizt)  
 Palettengabel Anbau Ladekran  
 Zweischalengreifer Anbau Ladekran  
 Haken  
 Haken für Seilwinde  
 Verschiedene Anschlagmittel  
 6.000 l - Wassertransportkomponente

### Technische Daten

Fahrzeug	Mercedes-Benz ACTROS
Maße (LxBxH)	8,1 m x 2,55 m x 3,85 m
Leistung	300 kW / 408 PS
Zuladung	11.100 kg
Zul. Gesamtgewicht	27.000 kg
Sitzplätze	1+2
Watttiefe	1.100 mm
Ladekran	Tragkraft 19 mt
Anhängelast	12.000 kg (gebremst) 24.000 kg (Druckluft) 1.500 kg (ungebremst)
Ladefläche (L/B)	5000 mm x 2400 mm
Breite mit Stützen	8 m



# Retungsboote



## Allgemeines

Die beiden Rettungsboote sind besonders für den Einsatz in flachen Binnengewässern oder Überflutungsgebieten geeignet. Aber auch auf strömenden Flüssen sind diese Wasserfahrzeuge zum Retten und Sichern von Personen und Sachwerten einsetzbar.

RTB1	Rettungs- und Transportboot
Funkrufname	Heros Magdeburg 36/86
Typ	Harbeck Barro - Alu - Bootsbau (auf Anhänger Kugelkupplung)
Motor	25 PS Außenborder
Maße (LxB)	4,00 m x 1,60 m - Bordwandhöhe 0,60 m
Gewicht	ohne Motor ca. 188 kg
Zuladung	Max. 550 kg - 5 Personen
Tiefgang	0,30 m (bei maximaler Zuladung)

RSB	Rettungs- und Sicherungsboot
Funkrufname	Heros Magdeburg 36/85
Typ	Rettungsboot Rechlin Werft (auf Anhänger Ringkupplung)
Motor	40 PS Außenborder
Maße (LxB)	6,50 m x 2,20 m
Gewicht	ohne Motor ca. 1.200 kg
Zuladung	Max. 1000 kg - 6 Personen
Tiefgang	0,30 m (unbeladen)



## Mehrzweckarbeitsboot



### Allgemeines

Das mit zwei Rümpfen in Katamaranbauweise gebaute Mehrzweck-Arbeitsboot (MzAB) mit Anhänger ist landgestützt mobil zum überörtlichen bzw. überregionalen Einsatz vorgesehen und kann direkt vom Anhänger mit Hilfe der vorhandenen Slipeinrichtung zu Wasser gelassen werden. Dies ist alternativ auch mit dem Ladekran des LKW möglich.

MzAB	Motorboot
Funkrufname	Heros Magdeburg 36/81
Typ	Mehrzweckarbeitsboot MzAB - Finjet FASTER 650 CAT (auf Anhänger Ringkupplung)
Motor	2x 70 PS Außenbord-Motor - trimmbar
Höchstgeschwindigkeit	35 Kn (ca.63 km/h)
Tankinhalt	2x 100 l
Maße (LxB)	7,56 m x 2,48 m
Gewicht	1.800 kg
Zuladung	1.150 kg oder 10 Personen
Tiefgang	0,45 m bei max. Beladung

### Ausstattung

Aluminium-Doppelrumpf, Absenkbare Bugklappe, Xenon-Arbeitsscheinwerfer, GPS-Bootsnavigation, Lowrance-Sonargerät, UKW-Binnenschiffahrtfunk, Rettungsnetz.

# Jetfloat



## Allgemeines

Das Jetfloat eignet sich perfekt für mobile Steganlagen oder schwimmende Arbeitsplattformen oder auch für ganze Marinas.

Verbaut wird es von unsere Wasssergefahren mit Booten und Kran an Land oder direkt auf dem Wasser, ganz nach Wunsch des Anforderers.

## Ausstattung

30 m<sup>2</sup> Float-System, Bootsklampen, Außenboarder-Spiegel, Relingseil

## Technische Daten (1 Würfel)

LxBxH:	100 cm x 50 cm x 40 cm
Gewicht:	11 kg
	Einlagig 350 kg/m <sup>2</sup>
Tragfähigkeit:	Zweilagig 700 kg/m <sup>2</sup>
	Dreilagig 1.050 kg/m <sup>2</sup>



## Sonar (BOS)



### Allgemeines

Bei dem Sonar handelt es sich um den neusten Stand der Technik für Sonare im Bereich der BOS. Das Sonar kann auf allen Gewässern eingesetzt werden. Die Strömung spielt keine Rolle. Lediglich extrem verschlammte Gewässer können das Sonar beeinträchtigen.

Eine Echtzeitanalyse ist möglich, auch eine Übertragung per WLAN aufs Festland.

Das Sonar kann auf jedem Boot zum Einsatz kommen, es muss nicht zwingend auf einem THW-Boot verbaut werden.

### Technische Daten

Gerät	Simarat evo3 16 Zoll WiFi mit SAR Software (Body Finder)
Suchtiefe	Sidescan: max. 150 m Downscan: ∞
Laufzeit	12 - 18 h
Fahrgeschwindigkeit	3 - 4 km/h
Modus	2D und 3D
Suchraster	15 m x 15 m
Größe Objekt	10 cm x 10 cm
Hinweis	Das Sonar kann kein Polyethylen erkennen

### Ausstattung

1x Sonar in Pelicase
1x Monitor
1x Tablet
1x Geber 3D
1x Geber 3 in 1 (Sidescan, Downscan und Fishfinder)



## Führungskraftwagen TZ



### Allgemeines

<b>Kennzeichen</b>	THW 83017
<b>Funkrufname</b>	Heros Magdeburg 21/10
<b>Funktion</b>	Der Mannschaftstransportwagen (MTW) ist ein Multifunktionsfahrzeug für den Aufgabenbereich des Zugtrupps. Die Geräteausstattung des MTW umfasst neben Kommunikations- und Führungsmitteln auch Geräte zur Verkehrssicherung, Ersterkundung sowie Warngeräte für Gase.

### Technische Daten

<b>Fahrzeug</b>	Ford Transit
<b>Leistung</b>	85 kW / 115 PS
<b>Anhängelast</b>	1.250 kg (gebremst) 750 kg (ungebremst)
<b>Leergewicht</b>	2.350 kg
<b>Zul. Gesamtgewicht</b>	3.500 kg
<b>Sitzplätze</b>	1+8

### Ausstattung

<b>Sondersignalanlage mit Durchsageeinrichtung</b>
<b>Multiwarngerät gefährliche Gase</b>
<b>Zugruppenausstattung (Führung &amp; Lage)</b>
<b>4x digitale Handfunkgeräte (HRT)</b>
<b>1x analog Funk festverbaut</b>
<b>Meldefahrrad</b>
<b>2x Atemschutzüberwachung (Tafel + Zubehör)</b>

## PKW Mobiler Hochwasserpegel



### Allgemeines

<b>Kennzeichen</b>	THW 87090
<b>Funkrufname</b>	Heros Magdeburg 74/21
<b>Funktion</b>	Der Personenkraftwagen (PKW) ist ein geländegängiges Fahrzeug für den Aufgabenbereich des Mobiler Hochwasserpegel (MHP)-Trupp. Zu den Aufgaben gehören unter anderem permanente Wasserstandmessung und Aufzeichnung von Pegelwerten.

### Technische Daten

<b>Fahrzeug</b>	Nissan Navara
<b>Leistung</b>	120 kW / 163 PS
<b>Anhängelast</b>	35.00 kg (gebremst) 750 kg (ungebremst)
<b>Leergewicht</b>	2.440 kg
<b>Zul. Gesamtgewicht</b>	3.035 kg
<b>Sitzplätze</b>	1+4

### Ausstattung

1x Nivelliergerät mit Stativ (Leica SPRINTER 150M)
1x Teleskopmesslatte
1x GPS-Gerät (Garmin GPSMAP 64st)
2x digitale Handfunkgeräte (HRT)
3x Rettungswesten
5x Pegel in Peli-Case



## PKW Ortsverband



### Allgemeines

<b>Kennzeichen</b>	<b>THW 85512</b>
<b>Funkrufname</b>	<b>Heros Magdeburg 86/21</b>
<b>Funktion</b>	<b>PKW Ortsverband</b>

### Technische Daten

<b>Fahrzeug</b>	<b>VW Caddy Maxi</b>
<b>Leistung</b>	<b>75 kW / 105 PS</b>
<b>Anhängelast</b>	<b>750 kg (ungebremst)</b> <b>1.300 kg (gebremst)</b>
<b>Nutzlast</b>	<b>748 kg</b>
<b>Zul. Gesamtgewicht</b>	<b>2.345 kg</b>
<b>Sitzplätze</b>	<b>1+6</b>



## Mannschaftstransportwagen



### Allgemeines

<b>Kennzeichen</b>	<b>THW 81474</b>
<b>Funkrufname</b>	<b>Heros Magdeburg 86/25</b>
<b>Funktion</b>	<b>MTW Ortsverband</b>

### Technische Daten

<b>Fahrzeug</b>	<b>VW T6 Transporter</b>
<b>Leistung</b>	<b>110 kW / 150 PS</b>
<b>Anhängelast</b>	<b>1.200 kg (ungebremst)</b> <b>2.100 kg (gebremst)</b>
<b>Nutzlast</b>	<b>810 kg</b>
<b>Zul. Gesamtgewicht</b>	<b>3.200 kg</b>
<b>Sitzplätze</b>	<b>1+7</b>

### Ausstattung

<b>Sondersignalanlage</b>
<b>Diebstahlsicherung</b>
<b>Motorweiterlaufschaltung</b>



## Anhänger Wechselbrücke



### Allgemeines

<b>Kennzeichen</b>	<b>THW 99919</b>
<b>Funktion</b>	<b>Anhänger Wechselbrücke / Bergungsgruppe</b>

### Technische Daten Anhänger Lafette

<b>Fahrzeug</b>	<b>Anhänger Lafette</b>
<b>Hersteller</b>	<b>Hüffermann</b>
<b>Nutzlast</b>	<b>15.360 kg</b>
<b>Zul. Gesamtgewicht</b>	<b>18.000 kg</b>
<b>Anhängekupplung</b>	<b>Ringkupplung</b>
<b>Maße (LxBxH)</b>	<b>9,28 m x 2,5 m x 1,5 m</b>

### Technische Daten BDF-Wechselbrücke

<b>Fahrzeug</b>	<b>BDF-Wechselbrücke mit Gardinenplane</b>
<b>Hersteller</b>	<b>Krone</b>
<b>Nutzlast</b>	<b>13.400 kg</b>
<b>Zul. Gesamtgewicht</b>	<b>16.000 kg</b>
<b>Ladefläche (LxBxH)</b>	<b>7,28 m x 2,48 m x 2,39 m</b>
<b>Volumen / Fläche</b>	<b>18,05 m<sup>3</sup> / 9,35 m<sup>2</sup></b>
<b>EPAL</b>	<b>18 Stück möglich</b>
<b>Brücke 1</b>	<b>Logistik</b>
<b>Brücke 2</b>	<b>Abstützmaterial</b>



## Anhänger Hubarbeitsbühne 18 m



### Allgemeines

Kennzeichen	<b>KEINE ZULASSUNG!</b>
Funktion	Anhänger Hubarbeitsbühne / FGr E

### Technische Daten Anhänger Lafette

Fahrzeug	Anhänger HAB
Hersteller	DINO
Zul. Gesamtgewicht	1.840 t
Anhängekupplung	Kugelkopfkupplung
Maße (LxBxH)	7,68 m x 1,79 m x 2,08 m
Max. Arbeitshöhe	18,00 m
Max. Plattformhöhe	16,00 m
Max. seitliche Reichweite	10,70 m
Abstützbreite	3,8 / 4,2 m
Korblast	215 kg
Anhängelast Korb	55 kg
Plattformgröße	0,7 m x 1,3 m
Drehbereich	endlos
Korbschwenkung	90°

### Zubehör

4 Arbeitsscheinwerfer am Korb
2 Steckdosen im Korb
Fernbedienung
Dieselmotor

## Anhänger SEA 50 kVA



### Allgemeines

Kennzeichen	THW - 83434
Funktion	Anhänger Stromersatzanlage 50 kVA (KEINE Einspeisung)

### Technische Daten

Fahrzeug	SEA 50 kVA
Hersteller	
Zul. Gesamtgewicht	2.275 kg
Anhängekupplung	Ringkupplung
Maße (LxBxH)	4.500 m x 1.910 m x 2.100 m
Anschlüsse	3x 32 A, 3x 16 A, 6x Schuko
Verbauchsstoff	Diesel

### Ausstattung

Kabelsatz
Erdungsspieß
Kabelbrücken



## Anhänger Plane (1,5 t)



### Allgemeines

<b>Kennzeichen</b>	<b>THW 83643</b>
<b>Funktion</b>	<b>Anhänger 1,5 t / OV-Stab</b>

### Technische Daten

<b>Fahrzeug</b>	<b>Anhänger mit Hochplane/Spiegel</b>
<b>Hersteller</b>	<b>Böckmann</b>
<b>Nutzlast</b>	<b>1.500 kg</b>
<b>Stützlast</b>	<b>100 kg</b>
<b>Zul. Gesamtgewicht</b>	<b>2.000 kg</b>
<b>Anhängekupplung</b>	<b>für Kugelkopfkupplung</b>
<b>Ladefläche (LxBxH)</b>	<b>3,252 m x 1,814 m x 1,83 m</b>

### Ausstattung

**Ladungssicherung**



# Gabelstapler



## Allgemeines

<b>Kennzeichen</b>	-
<b>Funkrufname</b>	-
<b>Funktion</b>	Der Gabelstapler dient zum Be- und Entladen von Fahrzeugen und Anhängern. Kann mit dem Lkw Ladekran transportiert werden.

## Technische Daten

<b>Fahrzeug</b>	DAEWOO D 20-2
<b>Leistung</b>	33 kW/45 PS
<b>Hubhöhe</b>	3.900 mm
<b>Zuladung</b>	2.000 kg
<b>Kraftstoff</b>	Diesel
<b>Sitzplätze</b>	1

## Ausstattung

<b>Lastgabeln (Länge: 1.200 mm)</b>
<b>Lastgabeln mit Anhängerkupplung</b>
<b>Arbeitsscheinwerfer</b>



## Führungskraftwagen FZ



### Allgemeines

<b>Kennzeichen</b>	THW 88415
<b>Funkrufname</b>	Heros Magdeburg 16/11
<b>Funktion</b>	Der Führungskraftwagen (FüKW) dient als Arbeitsraum einer THW-FüSt ohne Stab und, wenn nötig, als Arbeitsraum für eine Relais- und Repeaterstelle, zur Beförderung des Führungspersonals, gegebenenfalls zusätzlicher Einsatzmannschaft, zum Transport der persönlichen Ausstattung und der Fachdienstausstattung des FüTr.

### Technische Daten

<b>Fahrzeug</b>	VW T5 Syncro
<b>Leistung</b>	96 kW/130 PS
<b>Anhängelast</b>	2.500 kg (gebremst) 550 kg (ungebremst)
<b>Leergewicht</b>	2.500 kg
<b>Zul. Gesamtgewicht</b>	3.200 kg
<b>Sitzplätze</b>	1+4

### Ausstattung

Sondersignalanlage mit Durchsageeinrichtung  
 Stromaggregat zur Fahrzeugeinspeisung: 2 kVA  
 Telekommunikations- und Erdungsausstattung mit Telefonen (Analog, ISDN, GSM, DECT), Fax  
 Funkgerätesatz  
 (2x MRT 2x4m 1x2m, Relaisstellenzusatz 6m Mast)  
 Handsprechfunkgeräte PMR  
 Erkundungsausstattung (GPS Kamera, GPS Gerät, Messroller, Laserdistanzmesser)  
 Megaphon



## Führungs- und Kommunikationskraftwagen



### Allgemeines

Kennzeichen	THW 89658
Funkrufname	Heros Magdeburg 16/12
Funktion	Der FüKomKw dienen dem Transport der Einsatzmannschaft und der technischen Ausstattung sowie als Arbeitsraum für den Funk- und Fernmeldebetrieb. Hier laufen im Einsatzfall alle Meldungen und Nachrichten zusammen und werden durch einen Verbindungsschlauch zum (Anh FÜLa) an den Führungsstab weitergeleitet.

### Technische Daten

Fahrzeug	MAN TGL12.210 4x2BB
Maße (LxBxH)	8,1 m x 2,55 m x 3,63 m
Leistung	151 kW/205 PS
Anhängelast	3.500 kg (gebremst) 11.250 kg (Druckluft) 1.500 kg (ungebremst)
Leergewicht	8.100 kg
Zul. Gesamtgewicht	11.990 kg
Sitzplätze	1+1

### Ausstattung

Sondersignalanlage mit Durchsageeinrichtung (CD abspielbar)
Telekommunikations- und Erdungsausstattung mit Telefonen (Analog, ISDN, GSM, DECT), Fax
Funkgerätesatz (4x MRT 2x4m 1x2m, 12m Mast)
Werkzeug und Elektroausstattung (16kVA)
Besprechungszelt SG300



## Anhänger Führung- und Lage



### Allgemeines

<b>Kennzeichen</b>	THW 80536
<b>Funkrufname</b>	Variabel nach einsatztaktischen und örtlichen Gegebenheiten.
<b>Funktion</b>	Der Anhänger Führung und Lage (AnhFüLa) wurde als <b>Falt-Container</b> konzipiert, so dass ein <b>circa 20 Quadratmeter</b> großer Raum entstehen kann. Hier kann der <b>Führungstrupp</b> die <b>Gesamteinsatzlage</b> notieren sowie <b>Stabs- und Lagebesprechungen</b> abhalten. Weiter stehen noch <b>Arbeitsplätze</b> für <b>Kräfteübersichten</b> etc. bereit.

### Technische Daten

<b>Fahrzeug</b>	Anhänger
<b>Hersteller</b>	EWERS
<b>Maße (LxBxH)</b>	7,12 m x 2,52 m x 3,5 m
<b>Aufbau</b>	Baumeister & Trabant
<b>Anhängekupplung</b>	für Maulkupplung
<b>Leergewicht</b>	3.500 kg
<b>Zul. Gesamtgewicht</b>	4.300 kg

### Ausstattung

<b>Führungsausstattung</b>
ca. 20m <sup>2</sup> Arbeitsfläche in aufgebautem Zustand (4 Büroarbeitsplätze, 1 Besprechungstisch für 6 Personen, 2 Ergänzungsplätze mit Tisch)
<b>IT-Ausstattung</b> (Laptops, Drucker, Scanner, Beamer)
Gasheizung, Klimaanlage (zum entfeuchten)
10m Mast

## Fernmeldekraftwagen



### Allgemeines

<b>Kennzeichen</b>	THW 90449
<b>Funkrufname</b>	Heros Magdeburg 16/13
<b>Funktion</b>	Der Fernmeldekraftwagen (FmKw) dient zum Transport des Fernmelde-Trupps sowie seiner Ausstattung. Er ist vorgesehen für die Verlegung von Feldkabeln, auch unter schweren Geländebedingungen.

### Technische Daten

<b>Fahrzeug</b>	Mercedes Benz ATEGO 4x4 voll geländefähig
<b>Maße (LxBxH)</b>	7,85 m x 2,55 m x 3,67 m
<b>Leistung</b>	210 kW/286 PS
<b>Anhängelast</b>	3.500 kg (gebremst) 14.500 kg (Druckluft) 1.500 kg (ungebremst)
<b>Leergewicht</b>	8.950 kg
<b>Zul. Gesamtgewicht</b>	13.100 kg
<b>Sitzplätze</b>	1+6

### Ausstattung

Bausstattung für feldmäßige Telekommunikationssysteme

Feldkabel, Feldfernkabel, Anschlusskabel, Netzkabel

Netzwerk- Richtfunkstrecke

verschiedene Kommunikationsendgeräte

Meldefahrrad

Handsprechfunkgeräte PMR



## Anhänger Plane (2 t)



### Allgemeines

<b>Kennzeichen</b>	<b>THW 86049</b>
<b>Funktion</b>	<b>Anhänger 2 t / Fachgruppe FK</b>

### Technische Daten

<b>Fahrzeug</b>	<b>Anhänger mit Hochplane/Spiegel</b>
<b>Hersteller</b>	<b>Böckmann</b>
<b>Ladefläche (LxBxH)</b>	<b>2,5 m x 1,7 m x 1,2 m</b>
<b>Nutzlast</b>	<b>1.436 kg</b>
<b>Zul. Gesamtgewicht</b>	<b>2.700 kg</b>
<b>Anhängekupplung</b>	<b>für Kugelkupplung</b>

### Ausstattung

<b>Übernachtungszelt SG300 mit Boden</b>
<b>Campausstattung</b>
<b>Versorgungs- und Hygieneausstattung</b>
<b>Elektroausstattung (8kVA)</b>



## Motorkettensägen



### Allgemeines

Schwere Stürme und Schneemassen machen auch dem stärksten Baum zu schaffen. Fällt dieser dann auf eine Straße oder droht in ein Dach oder eine Stromleitung zu stürzen, kommt bei dem THW die Motorkettensäge zum Einsatz. Das THW verwendet verschiedene Motorsägen, die sich je nach Aufgabengebiet in Größe und Leistung unterscheiden.

### Motorkettensägen

Stihl MS461	40 cm Schnittlänge
Stihl MS362 C-M	40 cm Schnittlänge
Stihl MS362 C	45 cm Schnittlänge
Stihl 066	50 cm Schnittlänge
Stihl 021	30 cm Schnittlänge
Stihl 018	30 cm Schnittlänge

### Kettensägenzubehör

6x Helm mit Visier
8x Schnittschutzhose
4x Schnittschutzjacke
4x Schnittschutzhandschuhe
3x Fällheber

### Elektrokettensägen

Stihl E20	2200 W - 40 cm Schwert
-----------	------------------------



# Pumpen



## Allgemeines

Bei starken Regenfällen, verstopften Kanälen und Hochwasser dringt Wasser in Wohn- oder Gewerbegebäude ein oder überflutet Straßen. Hier setzt das THW auf Tauch- und Schmutzwasserpumpen zur Entfernung des unerwünschten Nass.

## Wasserförderung

2x Tauchpumpe Wilo Drain TP 80 (400 V / 32 A)	Leistung: 3000 / l pro Minute
1x Tauchpumpe Mast TP 8-1 (400 V / 16 A)	Leistung: 800 / l pro Minute
1x Tauchpumpe Mast TP 12 (400 V / 16 A)	Leistung: 1300 / l pro Minute
1x Tauchpumpe Mast TP 15-1 (400 V / 16 A)	Leistung: 2400 / l pro Minute
1x Tauchpumpe Mast TP 20 R (400 V / 16 A)	Leistung: 2500 / l pro Minute
1x Tauchpumpe Mast TP 8 (230 V / 10 A)	Leistung: 800 / l pro Minute
2x Tauchpumpe WILO SMP 10M (230 V / 8 A)	Leistung: 400 / l pro Minute
1x Schmutzwasserpumpe (Benzin / Gemisch)	Leistung: 400 / l pro Minute
4x Schmutzwasserpumpe Pramac MP 66-3 (Benzin / Gemisch)	Leistung: 1340 / l pro Minute

## Wassertransport

6x IBC, Behälterinhalt: 1000 l  
1x 5000 l Becken, selbst aufbauend

## Nass/Trockensauger

1x Kärcher Behälterinhalt: 60 l

## Schlauchmaterial

4x A-Schlauch	Länge: 25 Meter
20x B-Schlauch	Länge: 20 Meter
15x B-Schlauch	Länge: 15 Meter
13x C-Schlauch	Länge: 15 Meter
10x C-Schlauch	Länge: 10 Meter

# Beleuchtung



## Allgemeines

Bei Einsätzen in der Dunkelheit nutzt das THW mobile Scheinwerfer. Wenn an der Einsatzstelle kein Netzstrom zur Verfügung steht, werden die Scheinwerfer von einem Stromerzeuger versorgt.

### Strahler & Stative

14x Halogenflutlichtstrahler	Leistung: 1000 Watt
10x Halogenflutlichtstrahler	Leistung: 1500 Watt
3x LED Strahler (Teller)	Leistung: 280 Watt
11x Dreibein-Stativ	5 Meter
10x Dreibein-Stativ	1 Meter
8x Strahlerbrücken	für 2 Scheinwerfer

### Akku- Scheinwerfer

1x LED-Akku-Scheinwerfer "Baby - L"



# Einsatzgerüstsystem



## Allgemeines

Das Einsatzgerüstsystem (EGS) dient der Erstellung von Hilfskonstruktionen im Einsatz, bei Technischen Hilfeleistungen und zu Ausbildungszwecken. Das EGS ist ein Modulgerüstsystem, welches eine hohe Flexibilität erlaubt. Der Einsatz erfolgt zur Personenrettung, zur Abstützung von Decken und Wänden, Stegebau, Bau von Arbeits- und Schutzgerüsten, Bau von Leitungsbrücken, Bau von Schutzdächern und Bau von Rampen, Bühnen, Tribünen.

## Bauvarianten

Personenrettung	Delta-Ausleger, Mast-Kran, Lastarm, Schnellrettungsgerüst, Lastausleger
Gebäudesicherung	Wandabstützung, Deckenabstützung
Stege	Steg, freitragend, Hochwasserlaufsteg
Ausbildung	Übungsturm
Sonstiges	Transportwagen, Werkbank, Desinfektionsschleuse
Transport	In Rungen auf der Wechselbrücke
Plane	2x Becken: je 2 m <sup>3</sup> oder 2x Unterstand : je 3 m x 5 m

## Gesamtgewicht

2.500 kg

## Bausätze

1; 2; 3; 4; 5 jeweils 1x

## Spindelstützen / Kanalstreben



### Allgemeines

Es handelt sich um drei Systeme zum Sichern von Gebäuden.

### Spindelstützen (vertikal / horizontal)

<b>System</b>	Ischebeck Titan HV
<b>Belastung</b>	je nach Auszugslänge max. 123 kN (auf Druck)
	4 Stützen 1,70 - 3,05 m
<b>Material</b>	16 Halbkupplung
	1 Spindelschlüssel
	4 Aufstockklammern

### Kanalstreben (nur horizontal)

<b>System</b>	Ischebeck
<b>Belastung</b>	je nach Auszugslänge max. 44 kN (auf Druck)
	6 Streben 0,50 m - 0,80 m
	6 Streben 0,80 m - 1,10 m
<b>Material</b>	6 Streben 1,10 m - 1,40 m
	6 Streben 1,40 m - 1,70 m
	6 Streben 1,70 m - 3,05 m

### Zugehöriges Unterbauholz

6 Bohlen aus Nadelholz 2000 mm x 220 mm x 50 mm
4 KVH aus Nadelholz 2000 mm x 120 mm x 160 mm
4 Keile aus Hartholz 400 mm x 800 mm
2 Unterglegplatten Hartholz 200 mm x 200 mm x 100 mm
2 Unterlagplatten Metall 200 mm x 200 mm x 40 mm



# Elektroversorgung I



## Allgemeines

Bestehend aus leistungsfähigen Baustrom- oder Steckdosenverteilern und diversen Leitungen bringen die THW Einsatzkräfte den richtigen Strom an das entsprechende Gerät. Zur Energieversorgung stehen unterschiedliche Stromerzeuger zur Verfügung.

### Stromerzeuger

1x 50 kVA	3x 32A, 3x 16A, 6x Schuko	Diesel
3x 13 kVA	3x Schuko, 2x 16A	Benzin
2x 8 kVA	3x Schuko, 1x 16A	Benzin
1x 2 kVA	2x Schuko	Benzin
1x 8 kVA	Automatik (Schallgedämmt)	Diesel

### Handleuchten

6x Handleuchte CEAG EX  
7x Stableuchte 230V

### Leitung Schuko 230 V

3x	50 m (Leitungsroller)
6x	25 m (Leitungsroller)
18x	10 m
9x	5 m
2x	Personenschutzschalter 230V
7x	230V auf -> 3x 230V



## Elektroversorgung II



### Allgemeines

Bestehend aus leistungsfähigen Baustrom- oder Steckdosenverteilern und diversen Leitungen bringen die THW Einsatzkräfte den richtigen Strom an das entsprechende Gerät. Zur Energieversorgung stehen unterschiedliche Stromerzeuger zur Verfügung.

### Stromverteiler Starkstrom

#### 2x Baustromverteiler

Einspeisung: 1x 63 A CEE, 1x 125 A CEE

Ausgang: 6x Schuko 230 V, 2x 16 A CEE, 2x 32 A CEE,  
2x 63 A CEE

1x 63 A CEE auf -> 2x 32A CEE; 2x 16A CEE; 4x Schuko 230 V

1x 32 A CEE auf -> 2x 16A CEE; 4x Schuko 230 V

1x 32 A CEE auf -> 1x 32A CEE; 1x 16A CEE; 6x Schuko 230 V

1x 16 A CEE auf -> 2x 16 A CEE; 4x Schuko 230 V

1x 16 A CEE auf -> 1x 16 A CEE; 4x Schuko 230 V

1x 16 A CEE auf -> 1x 16 A CEE; 3x Schuko 230 V

1x 16 A CEE auf -> 2x 16 A CEE; 3x Schuko 230 V

### Leitung CEE 400 V

3x 25 m (Leitungsroller) -16A

4x 50 m (Leitungsroller) -16A

1x 25m - 16A

1x 15 m - 16A

4x 50 m (Leitungsroller) -32A

3x 25 m (Leitungsroller) -32A

1x 13m - 32A

1x 30m - 32A

2x 2m - 63A

2x 25m (Leitungsroller) -63A



# Logistik



## Allgemeines

Das THW ist in der Lage sich schnell selbst zu versorgen und Unterzubringen oder diese Kapazitäten anderen zur Verfügung zu stellen. Für den Transport von Personen und Material stehen Fahrzeuge und Anhänger, sowie die benötigten Verladehilfsmittel bereit.

## Sonstiges

- 1x Handwaschstation - 230 V  
mit Tank oder Leitung (Schnellkupplung)
- 1x Hochhubwagen -  
Tragkraft: 1.000 kg, Hubhöhe: 2,35m
- 1x Hochdruckreiniger
- 1x Heißwasser Hochdruckreiniger  
16 A CEE, Diesel
- 3x Handgabelhubwagen
- 1x Handgabelhubwagen kurz
- 6x Wassertank IBC 1000l
- 12x Kunststofffass 200l

## Zelte

1x SG 40	Fläche: 45m <sup>2</sup> Maße: 8 m x 5,64 m
2x SG 30	Fläche: 33,80 m <sup>2</sup> Maße: 6 m x 5,64 m
2x SG 300	Fläche 33,80 m <sup>2</sup> Maße: 6 m x 5,64 m

## Zeltausstattung

- 12x Tischgarnitur (1x Tisch, 2x Bank)
- 1x Zeltheizung - 15 KW
- 1x Zeltheizung - 12 KW
- 1x Zeltheizung - 9 KW
- 1x Zeltheizung - 6 KW
- 1x Zeltheizung - 4 KW (Diesel)
- 1x Zeltheizung - Gas
- versch. Zeltbeleuchtung

# Sandsacklogistik



## Allgemeines

Bei starken Niederschlägen oder Hochwasserereignissen werden tausende Sandsäcke benötigt. Das Technische Hilfswerk hält Mittel bereit, um Sandsackfüllplätze selbst zu Betreiben oder anderen zur Verfügung zu stellen.

### Schaufeln und Hacken

50	Holsteiner Schaufel
50	Frankfurter Schaufel
40	Spitzhacken

### Sonstiges

Leitern und Böcke als Befüllstationen  
Harken  
Schneeschieber

### Besen

25	Straßenbesen (30-60cm)
50	Universalbesen (30-60cm)
25	Schlammbesen (40-50cm)



## Eigentumsicherung



### Allgemeines

Nach Einbruch/Vandalismus; Unwetter/Sturmschäden; Not- und Zwangsöffnungen müssen häufig Gebäude und Objekte gegen unbefugtes Betreten oder zur Beweissicherung verschlossen werden. Hier wird das THW vor allem außerhalb normaler Arbeitszeiten oder an besonderen Tatorten tätig.

### Werkzeuge

Elektrische Handkreissäge  
Elektrische Stichsäge  
div. Akkuschauber  
div. Bohrmaschinen  
Arbeitsböcke  
Werkzeugsatz Holzbearbeitung

### Baumaterialien

div. OSB-Platten  
div. Sperrholz-Platten  
div. Kanthölzer  
div. Baufolien  
Schrauben und Dübel  
Gewindestangen und Muttern

## Schneelastmessung



### Allgemeines

Die Schneelastmessung wird nach THW DV-406 durchgeführt. Diese wurde eigens durch das THW entwickelt. Bei einer Schneelastmessung ist immer ein TeBe Bau anwesend. Durchgeführt wird die SLM durch einen ausgebildeten Trupp. Dieser kann um einen zweiten ergänzt werden.

Muss das Dach vom Schnee befreit werden, kann durch weitere Teileinheiten das Dach geräumt werden. Dafür wird ein vorhandenes Schneeräumkonzept nach DGUV 212-002 genutzt oder eines erstellt.

### Material in Alu-Kiste

Waage (wasserfest)

Gliedermaßstab 3 m

Küchenbrett

Maurerkelle

Markierspray

2x KG-Rohr 0,5 m

Berechnungstools



## Metalldetektor



### Allgemeines

Zum Suchen von unterirdischen metallischer Gegenstände besitzt der OV einen Metalldetektor, von der Fischer den Typ F44.

### Informationen

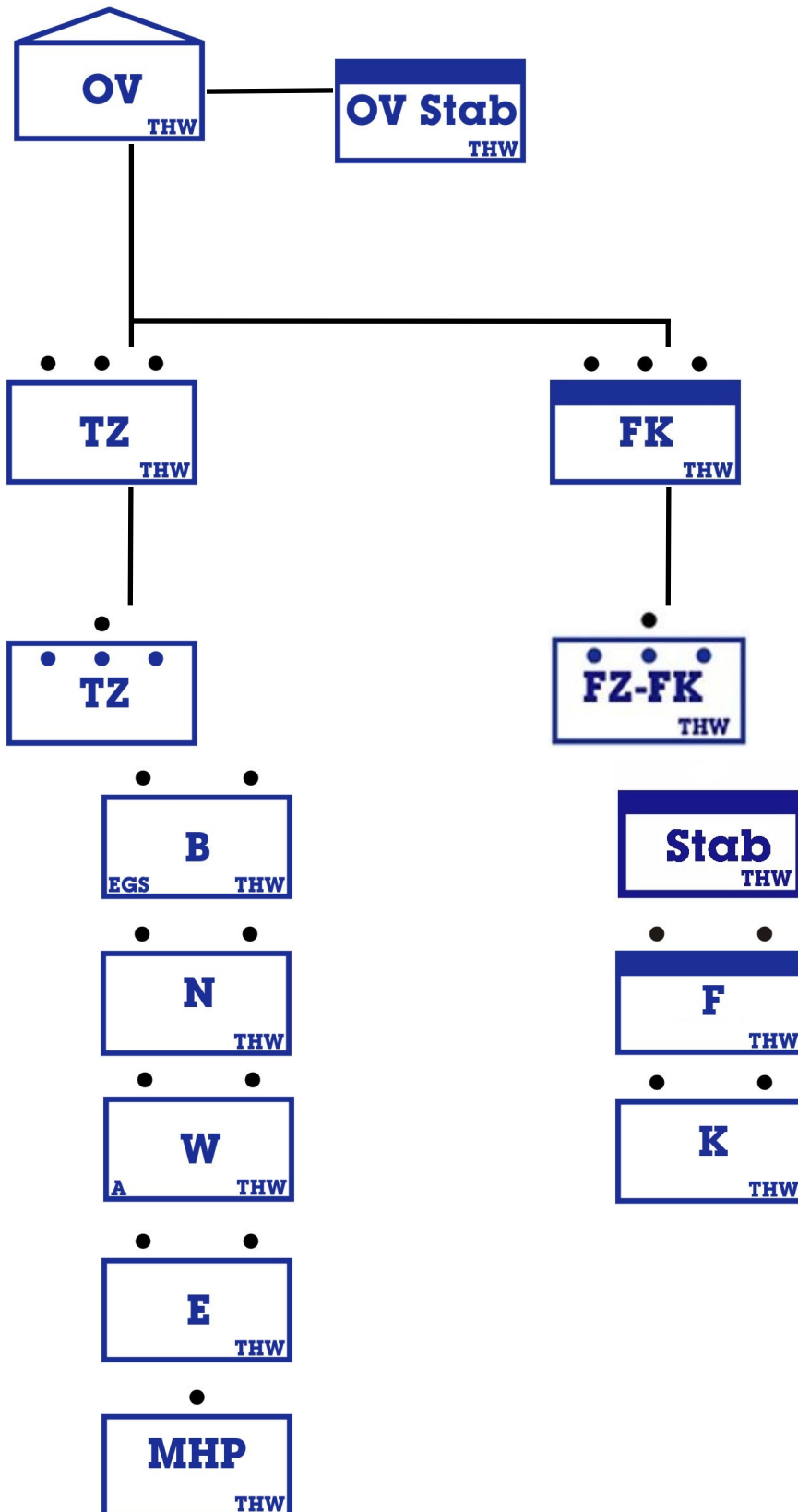
34 cm Doppel-D Tiefensuchspule

Wasserdicht

Nachtauglich

Je nach Boden und Größe des Gegenstandes beträgt die Suchtiefe 1 m.

# Organisatorische Struktur des Ortsverband Magdeburg





## Fachgruppen im Regionalbereich Magdeburg



### Fachgruppen im Regionalbereich Magdeburg

Elektroversorgung	Burg	Wasserschaden, Pumpen	Oschersleben
Logistik, Versorgung	Burg	Schwere Bergung	Quedlinburg
Wassergefahren	Bernburg	Logistik, Führung	Quedlinburg
Wasserschaden, Pumpen	Halberstadt	Logistik, Materialerhaltung	Quedlinburg
Räumen	Halberstadt	Ortung (biologisch, technisch)	Quedlinburg
Sprengen	Halberstadt	Unbemannte Luftfahrtsysteme	Quedlinburg
Wassergefahren	Magdeburg	Einsatzstellen Sicherungssystem	Quedlinburg
Mobiler Hochwasserpegel	Magdeburg	Wassergefahren	Stendal
Elektroversorgung	Magdeburg	Räumen	Staßfurt
Führung und Kommunikation	Magdeburg		